

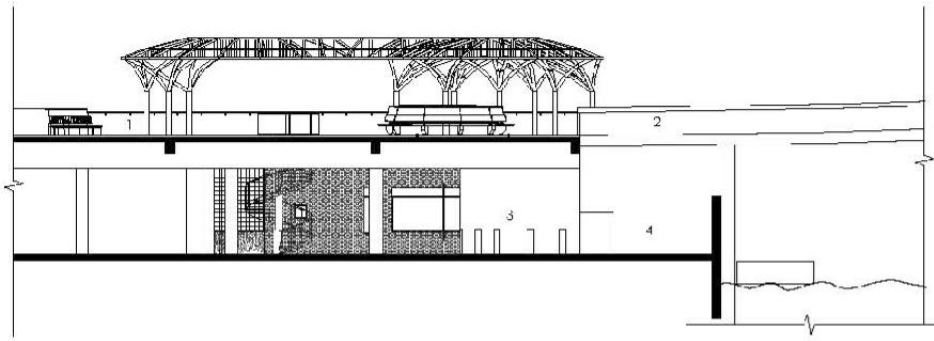


### RIQUALIFICAZIONE DELLA RIVA EST DEL LUNGO FIUME

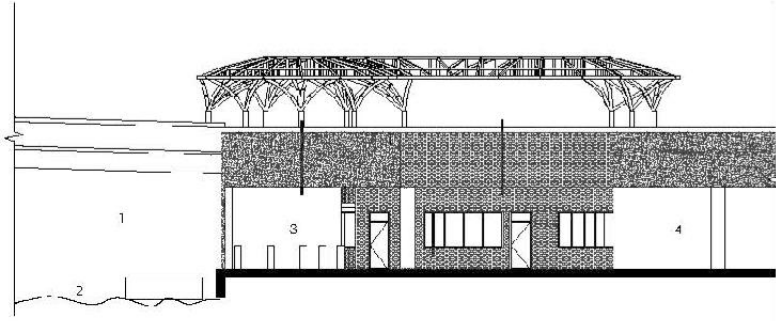
Proseguendo verso nord, il *Minsheng Wharf Waterfront* progettato da Atelier Liu Yuyang Architects costituisce l'intervento più recente di riqualificazione del margine orientale. Anche in questo caso, un ponte – l'*Yangjing Bridge* – consente l'accesso a un parco lineare nuovamente attraversato da un percorso ciclo pedonale sospeso. Il design della *three-line connection* e l'articolata sezione del sito rivelano una ricercata interazione tra topografia e infrastruttura che definisce spazialità diversificate e multifunzione: pendii verdi, sentieri, terrazzamenti e piazze, in cui il progetto del nuovo che trasforma la preesistenza industriale punta alla continuità di spazi, paesaggi e circolazione. Situata alla fine del percorso e accessibile attraverso l'*Huimin bridge*, la stazione dei traghetti *Minsheng Wharf* consente il collegamento con la riva occidentale. L'edificio, sovrapponendo e integrando il flusso del traffico fluviale e quello lento alla quota urbana, è infatti articolato su due livelli funzionali: un livello inferiore di attesa e di servizio ai traghetti e uno superiore di accesso al sito che raccorda due parchi urbani tra cui fa da cerniera: il *Xinhua Waterfront Park* progettato da West 8 e il *Minsheng Wharf Waterfront* stesso. Questo spazio dalle molteplici atmosfere e sfumature funzionali costituisce un luogo di sosta da cui ammirare il suggestivo skyline delle due rive, coperto da una struttura a maglie in acciaio che funge da *landmark* del significativo nodo infrastrutturale, la cui leggerezza del design riflette uno specifico approccio al progetto della mobilità.

### REQUALIFICATION OF THE EAST WATERFRONT

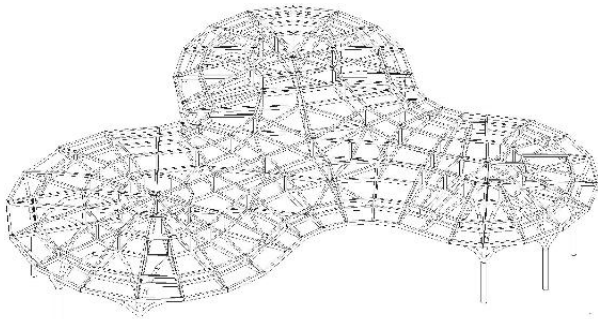
Continuing north, the *Minsheng Wharf Waterfront*, designed by Atelier Liu Yuyang Architects, is the most recent project for the revitalisation of the eastern edge. Once again, a bridge provides access to a linear park crossed by a suspended bicycle-pedestrian path. The design and articulated section of the site reveal a sophisticated interaction between topography and infrastructure: green slopes, paths, terraces and plazas, where the design of the new, by transforming existing industrial structures, pursues the continuity of spaces, landscapes and circulation. Situated at the end of the path, the *Minsheng Wharf* ferry station guarantees connections with the west bank. By overlapping and integrating the flow of river traffic and slow traffic at the level of the city, this building is articulated on two functional levels: a lower level with waiting rooms and ferry services and an upper level providing access to the site that connects the two urban parks for which it acts as a hinge - *Xinhua Waterfront Park* designed by West 8 and *Minsheng Wharf Waterfront*. This space of multiple atmospheres offers a space of rest from which to admire the suggestive skyline of the river banks, covered by a steel structure that creates a landmark. The integration of pedestrian, bicycle and river mobility, the dynamic interaction between architecture, public space and landscape are the common denominators of these projects with an elevated urban quality.



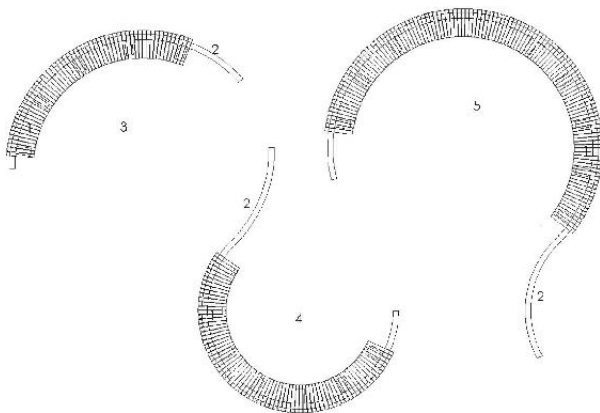
Prospetto ovest della copertura metallica Steel frame roof west elevation



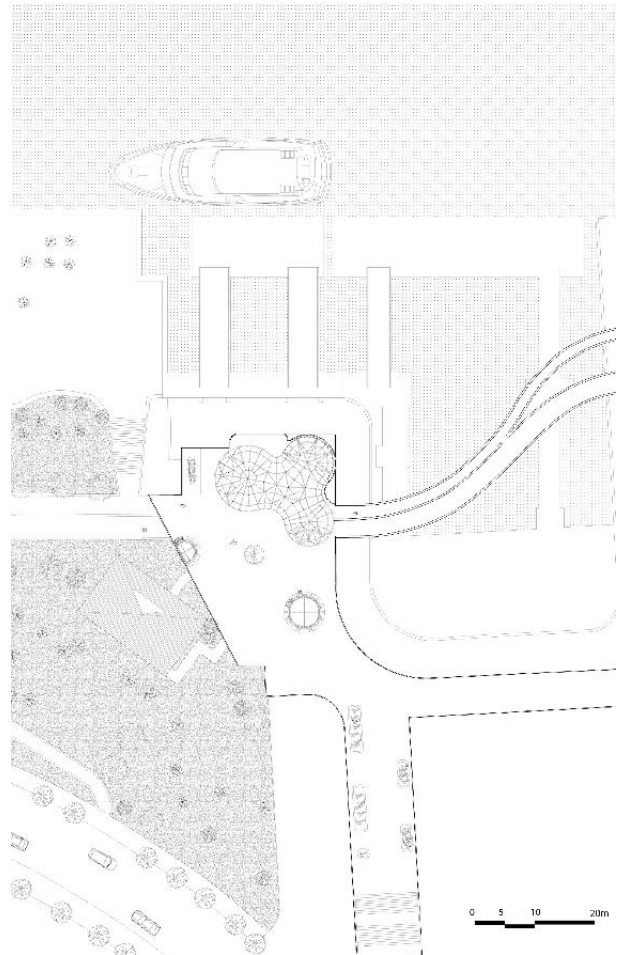
Prospetto est della copertura metallica Steel frame roof east elevation



Assonometria della copertura metallica a rete  
Steel frame mesh roof axonometry



Pianta panchine e muretti circolari Circular benches and low walls plan



Planimetria Site plan



